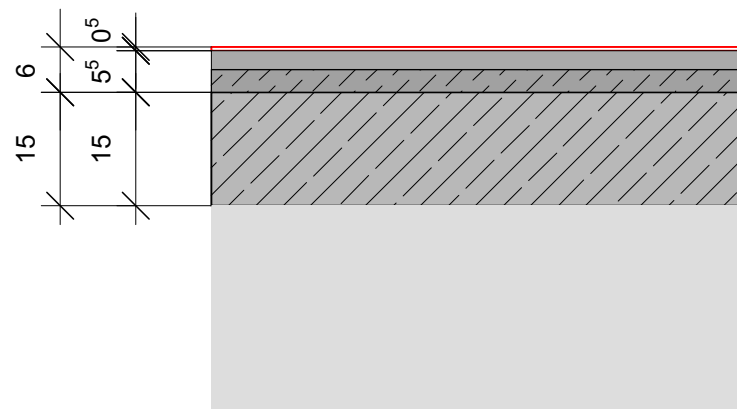


FB 19 - Boden gegen Erdreich UG, mit Kautschuk



Flächen-Nutzlast: pk <= 3,50 kN/m2  
Einzel-Nutzlast: Qk <=

Lage: Bau B, Untergeschoss Flur

Aufbau 60mm (von oben nach unten):

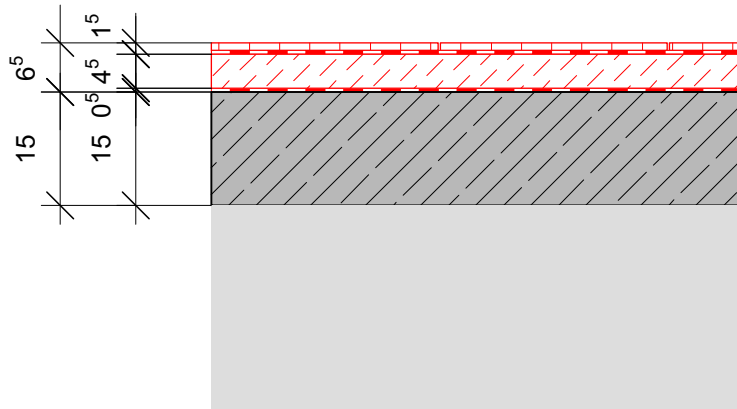
Kautschuk, 5mm (Neu):  
Kautschuk-Bahnenbelag auf Kleber

Kunststeinplatten, 25mm (Bestand-Annahme):  
Kunststeinplatten, 25mm, lt. Architekten Bestandsplan 301

Mörtel, 30mm (Bestand):  
Mörtel, 30mm, lt. Architekten Bestandsplan 301

Stahlbetondecke, 150mm (Bestand):  
lt. Architekten Bestandsplan 308

FB 22 - Boden gegen Erdreich UG, mit Fliesen



Flächen-Nutzlast: pk <= 3,50 kN/m2  
Einzel-Nutzlast: Qk <=

Lage: Bau B, Untergeschoss WCs, Putz

Aufbau 65mm (von oben nach unten):

Fliesenbelag, 15mm (Neu):  
Fliesen, Feinsteinzeug im Dünnbett, mit Bodeneinlauf, Abdichtung auf EP-Harzbasis, reinigungsmittel-beständig, Beanspruchungsklasse A nach ZDB Merkblatt bzw. Wassereinwirkungsklasse W3-I nach DIN E 18534-1, Format 30 x 30, Rutsch.kl. R10

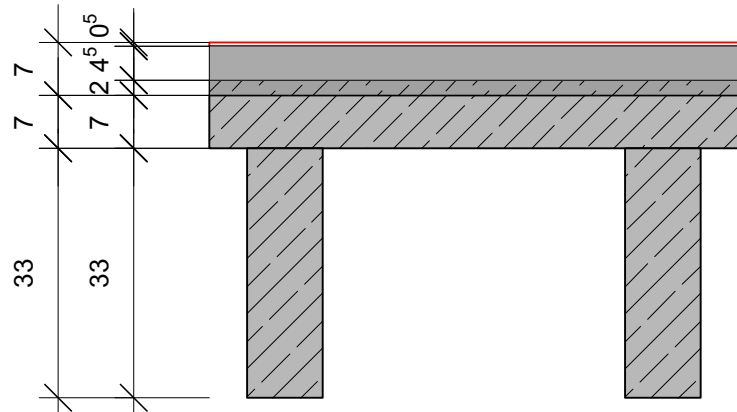
Zementestrich, 45mm (Neu):  
Estrich auf Trennlage nach DIN 18560-4

2x PE-Folie, 0.4mm (Neu):  
Trennlage und Dampfbremse, Stöße verklebt

Abdichtung gegen Erdfeuchte, 5mm (Neu):  
nach DIN 18533, z. B. V 60 S4 + AI01 punktweise verschweißt, auf bituminösem Voranstrich oder gleichwertig

Stahlbetondecke, 150mm (Bestand):  
lt. Architekten Bestandsplan 308

FB 25 - Fußbodenaufbau OG, mit Kautschuk



Flächen-Nutzlast: pk <= 3,5 kN/m2  
Einzel-Nutzlast: Qk <=

Lage: Bau B, Obergeschoss Flur

Aufbau 70mm (von oben nach unten):

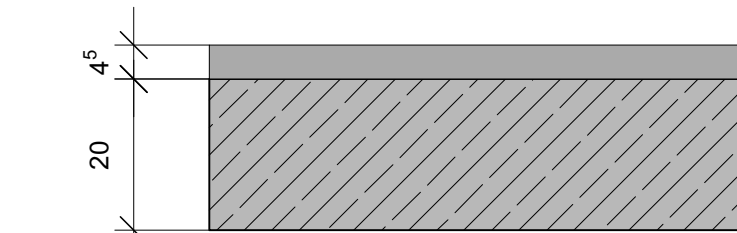
Kautschuk, 5mm (Neu):  
Kautschuk-Bahnenbelag auf Kleber

Kunststeinplatten, 45mm (Bestand-Annahme):  
Kunststeinplatten, 45mm, lt. Architekten Bestandsplan 303

Mörtel, 20mm (Bestand-Annahme):  
Mörtel, 20mm, lt. Architekten Bestandsplan 303

Rippendecke, 400mm (Bestand):  
Rippendecke 70mm+300+30mm, lt. Architekten Bestandsplan 308

FB 28 - Fußbodenaufbau Treppenpodest, mit Kunststeinplatten (Bestand)



Flächen-Nutzlast: pk <= 3,5 kN/m2  
Einzel-Nutzlast: Qk <=

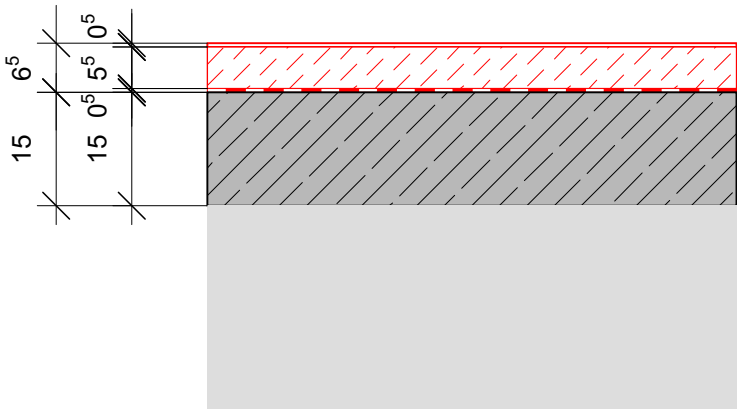
Lage: Bau B, Treppenpodest

Aufbau 70mm (von oben nach unten):

Kunststeinplatte, 45mm (Bestand):

Stahlbetonpodest, 200mm (Bestand):

FB 20 - Boden gegen Erdreich UG, mit Beschichtung



Flächen-Nutzlast: pk <= 3,50 kN/m2  
Einzel-Nutzlast: Qk <=

Lage: Bau B, Untergeschoss Lager

Aufbau 65mm (von oben nach unten):

Anstrich/Beschichtung, 5mm (Neu):  
diffusionsoffen

Zementestrich, 55mm (Neu):  
Estrich auf Trennlage nach DIN 18560-4

2x PE-Folie, 0.4mm (Neu):  
Trennlage und Dampfbremse, Stöße verklebt

Abdichtung gegen Erdfeuchte, 5mm (Neu):  
nach DIN 18533, z. B. V 60 S4 + AI01 punktweise verschweißt, auf bituminösem Voranstrich oder gleichwertig

Stahlbetondecke, 150mm (Bestand):  
lt. Architekten Bestandsplan 308

Flächen-Nutzlast: pk <= 3,50 kN/m2  
Einzel-Nutzlast: Qk <=

Lage: Bau B, Erdgeschoss Flur

Aufbau 50mm (von oben nach unten):

Kautschuk, 5mm (Neu):  
Kautschuk-Bahnenbelag auf Kleber

Kunststeinplatten, 25mm (Bestand-Annahme):  
Kunststeinplatten, 25mm, lt. Architekten Bestandsplan 302

Mörtel, 20mm (Bestand-Annahme):  
Mörtel, 20mm, lt. Architekten Bestandsplan 302

Stahlbetondecke, 160mm (Bestand):  
lt. Schalplanpaln 355

Flächen-Nutzlast: pk <= 3,5 kN/m2  
Einzel-Nutzlast: Qk <=

Lage: Bau B, Obergeschoss Putz + WC

Aufbau 70mm (von oben nach unten):

Fliesenbelag, 15mm (Neu):  
Fliesen, Feinsteinzeug im Dünnbett, Abdichtung auf EP-Harzbasis, reinigungsmittel-beständig, Beanspruchungsklasse A nach ZDB Merkblatt bzw. Wassereinwirkungsklasse W3-I nach DIN E 18534-1, Format 30 x 30, Rutsch.kl. R10

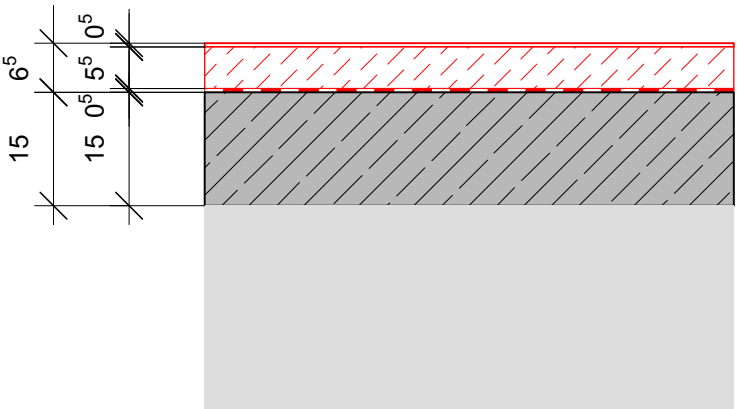
Zementestrich, 45mm (Neu):  
nach DIN EN 13813 als schwimmender Estrich nach DIN 18560

PE-Folie, 0.2mm (Neu):  
als Trennlage mit Überlappung inkl. Randdämmstreifen nach DIN 18560-2

Trittschalldämmung, 10mm (Neu):  
Trittschalldämmung auf PU-Basis

Rippendecke, 400mm (Bestand):  
Rippendecke 70mm+300+30mm, lt. Architekten Bestandsplan 308

FB 21 - Boden gegen Erdreich UG, mit Kautschuk



Flächen-Nutzlast: pk <= 3,50 kN/m2  
Einzel-Nutzlast: Qk <=

Lage: Bau B, Untergeschoss Flur

Aufbau 65mm (von oben nach unten):

Kautschuk, 5mm (Neu):  
Kautschuk-Bahnenbelag auf Kleber

Zementestrich, 55mm (Neu):  
Estrich auf Trennlage nach DIN 18560-4

2x PE-Folie, 0.4mm (Neu):  
Trennlage und Dampfbremse, Stöße verklebt

Abdichtung gegen Erdfeuchte, 5mm (Neu):  
nach DIN 18533, z. B. V 60 S4 + AI01 punktweise verschweißt, auf bituminösem Voranstrich oder gleichwertig

Stahlbetondecke, 150mm (Bestand):  
lt. Architekten Bestandsplan 308

Flächen-Nutzlast: pk <= 3,5 kN/m2  
Einzel-Nutzlast: Qk <=

Lage: Bau B, Erdgeschoss Klassenzimmer

Aufbau 70mm (von oben nach unten):

Kautschuk, 5mm (Neu):  
Kautschuk-Bahnenbelag auf Kleber

Estrich, 45mm (Bestand-Annahme):  
Estrich, 45mm, lt. Architekten Bestandsplan 302

Kokosmatte, 20mm (Bestand-Annahme):  
Kokosmatte, 20mm, lt. Architekten Bestandsplan 302

Stahlbetondecke, 160mm (Bestand):  
lt. Schalplanpaln 355

Flächen-Nutzlast: pk <= 3,5 kN/m2  
Einzel-Nutzlast: Qk <=

Lage: Bau B, Obergeschoss Coaching, Klassenzimmer

Aufbau 70mm (von oben nach unten):

Kautschuk, 5mm (Neu):  
Kautschuk-Bahnenbelag auf Kleber

Estrich, 45mm (Bestand):  
Estrich, 45mm, lt. Architekten Bestandsplan 303

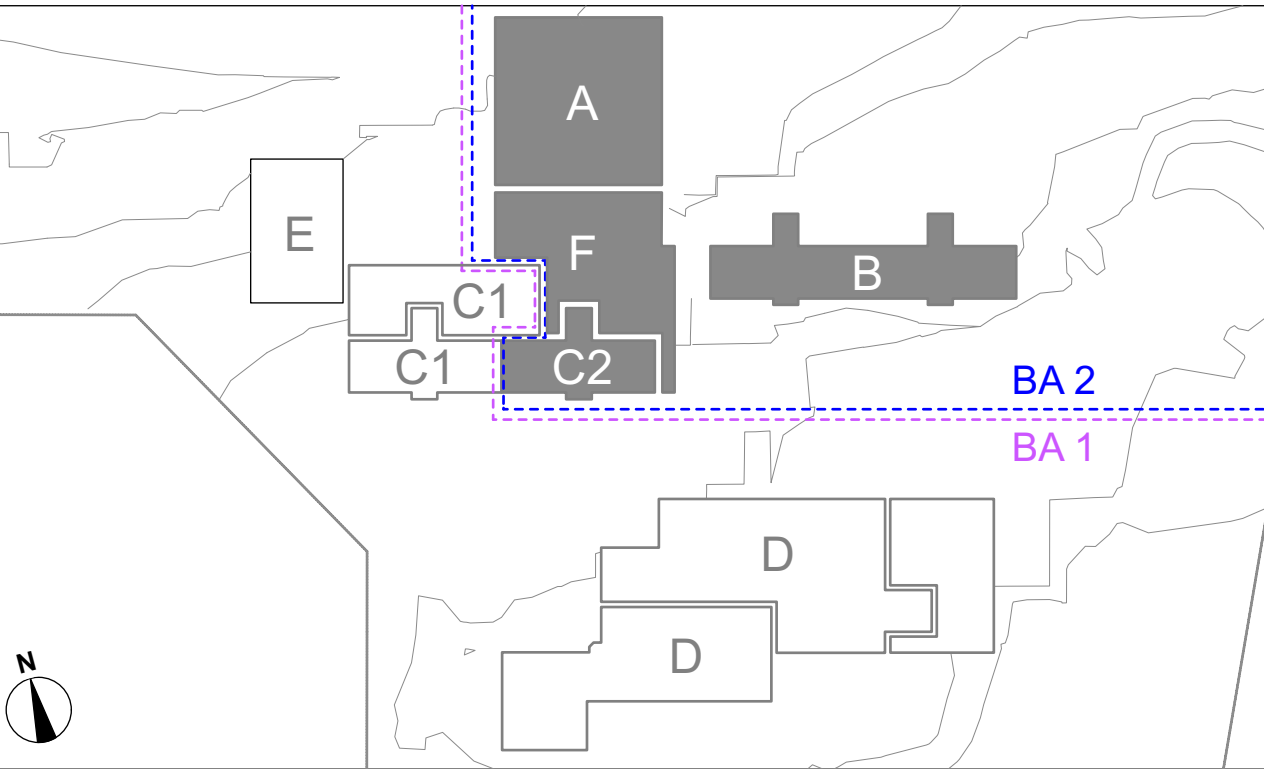
Kokosmatte, 20mm (Bestand):  
Kokosmatte, 20mm, lt. Architekten Bestandsplan 303

Rippendecke, 400mm (Bestand):  
Rippendecke 70mm+300+30mm, lt. Architekten Bestandsplan 308

LEGENDE	
+0.00 = 445,635 m ü.N.N.	
ALLE TÜR- BZW. BRÜSTUNGSHÖHEN BEZIEHEN SICH AUF DIE ROHFUßBODENHÖHE.	
AD ABHANGDECKE	STAHLBETON BESTAND
AF AUFBAU	STAHLBETON NEU
AI ABHANGHÖHE	STAHLBETON ABRUCH
S BODEN	MAUERWERK NEU
BRH BRÜSTUNGSHÖHE (AB RFB)	MAUERWERK BESTAND
BS BETONSOCKEL B.H. AB RFB	MAUERWERK ABRUCH
D ROHDECKE	GIPSARTON BESTAND
EFH EINGANGSFUSSBODENHÖHE (FFB EG)	GIPSARTON NEU
F FLÄCHE	VM NEU (NICHT RAUMHOCH)
FFB FERTIGFUßBODENHÖHE	GIPSARTON ABRUCH
FT FERTIGTEIL	KLINKERRIEMCHEN/PUTZ ABRUCH
FH FENSTER-FASSADENHÖHE AB BRH	AUSSENPUTZ NEU
GK GIPSARTON	INNENPUTZ NEU
H HÖHE	STB-STÜTZE
MW MAUERWERK	OK/VKUK FERTIG
OK OBERKANTE	OK/VKUK ROHBAU
OZ OBERZUG AB OK DECKE RFB	FFB = OK FERTIGFUßBODEN
R RIPPENDECKE	RFB = OK ROHFUßBODEN
RFB ROHFUßBODEN	
RH RAUMHÖHE	
S SCHACHT	
SB SICHTBETON	
STB STAHLBETON	
U UMFANG	
UK UNTERKANTE	
UZ UNTERZUG AB UK DECKE	
VK VORDERKANTE	
VM VORMAUERUNG	
HAUSTECHNIKKURCHBRÜCHE	
BD BODENDURCHBRUCH	BA BRANDABSCHNITT
BE BODENEINLAUF	FME FEUERMELDER
DD DECKENDURCHBRUCH	NA NOTAUSGANG
RA ROHRACHSE	RA RAUCHABZUGS-AUSLÖSER
RH ROHRHÜLSE	RAO RAUCHABZUGS-ÖFFNUNG
RO REGENROHR	RM RAUCHMELDER
RR REVISIONSÖFFNUNG	TD TÜR DICHTSCHLIESSEND
SW SENKRECHTER WANDSCHLITZ	TRS TÜR RAUCHDICHT, SELBSTSCHL.
TZ TECHNIKKENTRALE	T30 TÜR T30 NACH DIN 4102
UV ELEKTRO-UNTERVERTEILER	WH WANDHYDRANT
WD WANDDURCHBRUCH	RW RETTUNGSWEG
KB KERNDURCHBRUCH	F90
/E ELEKTRO	F60
/H HEIZUNG	F30
/L LÜFTUNG	
/S SANITÄR	
/K KÜCHE	

A	08.04.26	Änderung siehe Wolke	am
Index	Datum	Änderung	Bearbeiter

ALLE MASSE SIND ROHBAUMASSE !  
ALLE MASSE SIND AM BAU ZU NEHMEN UND VOM AUFTRAGNEHMER VOR AUSFÜHRUNGSBEGINN VERANTWORTLICH ZU PRÜFEN. ÜBER MASSDIFFERENZEN IST DIE BAULEITUNG ZU INFORMIEREN!  
DIE AUSFÜHRUNGSPLÄNE GELTEN NUR IM ZUSAMMENHANG MIT DEN DETAILPLÄNEN DER ARCHITEKTEN SOWIE DEN SCHAL- UND BEWEHRUNGSPLÄNEN DES TRAGWERKSPLANERS!



Projekt	Johannes-Kepler-Gemeinschaftsschule Magstadt	Johannes Kepler
Umbau, Sanierung und Erweiterung		Gemeinschaftsschule Magstadt
Projekt-Nr.	Adresse	
170611	Marienstraße 3, 71106 Magstadt	

Bauherr	Gemeinde Magstadt	07159 9458-0
	Marktplatz 1	
	71106 Magstadt	
Datum, Unterschrift		

Architekt	Freie Architekten BDA	(0711) 40 26 27-0
hermann bosch architekten	Vogelrainstraße 25	info@hermann-bosch.de
	D-70199 Stuttgart	www.hermann-bosch.de
Datum, Unterschrift		

Fachplaner		
Datum, Unterschrift		

Leistungsphase	Gebäude	Maßnahme	Plan Nr.	Index
5	5	Umbau, Sanierung und Erweiterung	JK2_B_BOD5_ÜP_DE_000_0	A

Planbezeichnung: Bau B Bodenaufbau

Plandatum	Maßstab	Plangröße	Plan Gezeichnet	Plan gesehen
04.02.26	1:10	1,160m / 0,594m		